

Drage kolege,

zbog vanrednog stanja u zemlji, teških prilika za putovanje i organizacije poslovanja iz kancelarije, TehnoLogika tim je spreman da saraduje kako bi se osigurao kontinuitet posla, pružajući preporuke i savete svim klijentima u pretplati, kako bi dobili pristup licenciranim verzijama proizvoda SOLIDWORKS koje poseduju.

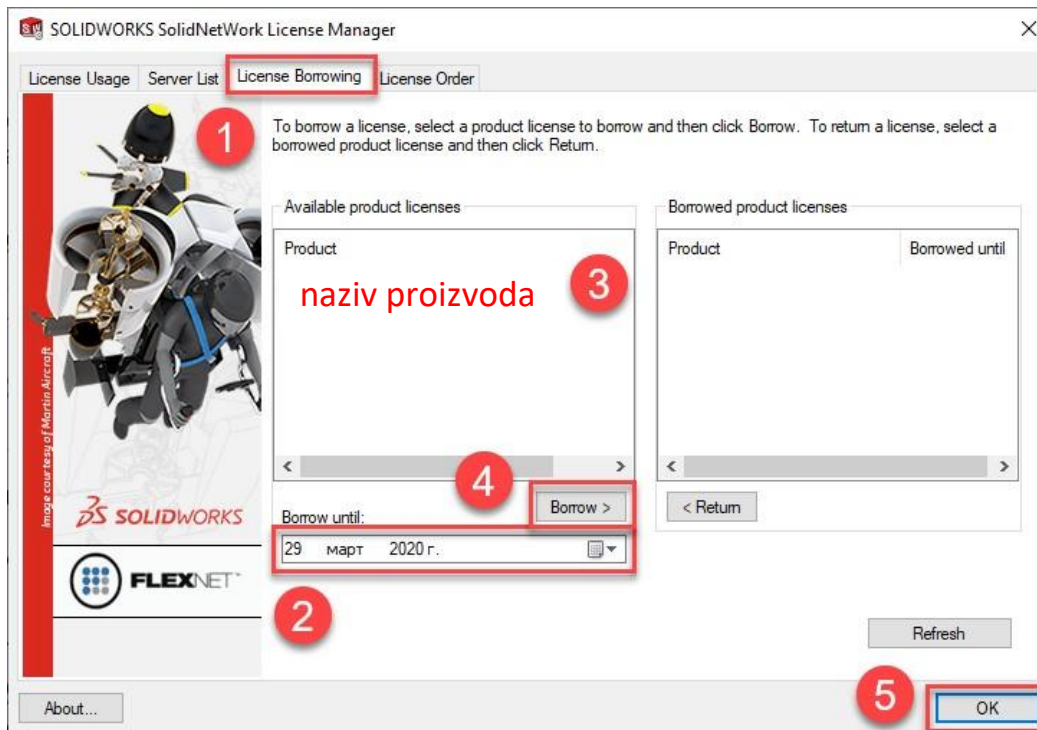
INTERNET INTERAKCIJA JE POTREBNA ZA RAD NAVEDENOG POSLOVANJA

SOLIDWORKS NETWORK LICENSING

Za klijente sa SOLIDWORKS mrežnim licencama koraci su sledeći:

- **Ako imate VPN vezu između vaše kancelarije i trenutne lokacije.**
Na poslovnom, mobilnom ili kućnom računaru možemo vam pomoći da instalirate licenciranu verziju koja koristi vaš licencirani server preko VPN mreže.
- **U nedostatku VPN veze između vaše kancelarije / kompanije i vaše trenutne lokacije.**

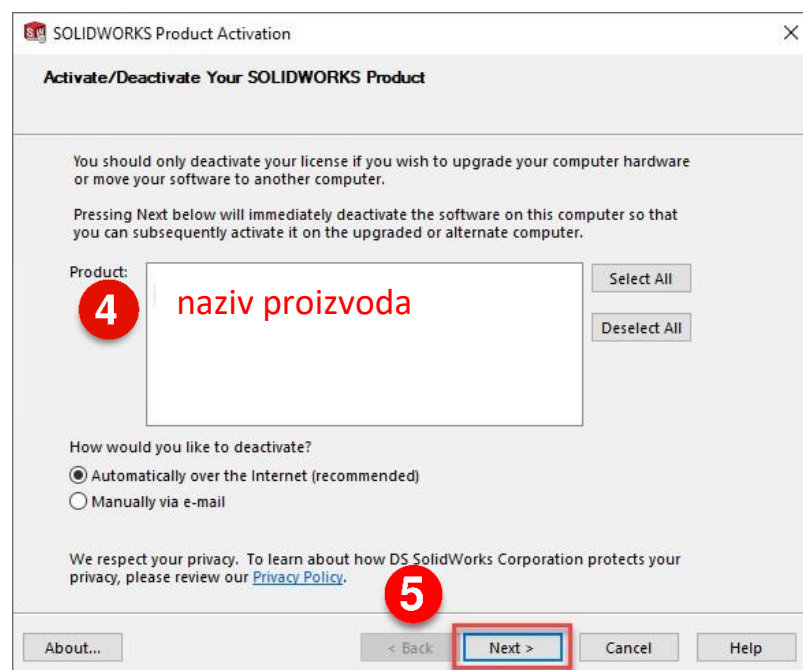
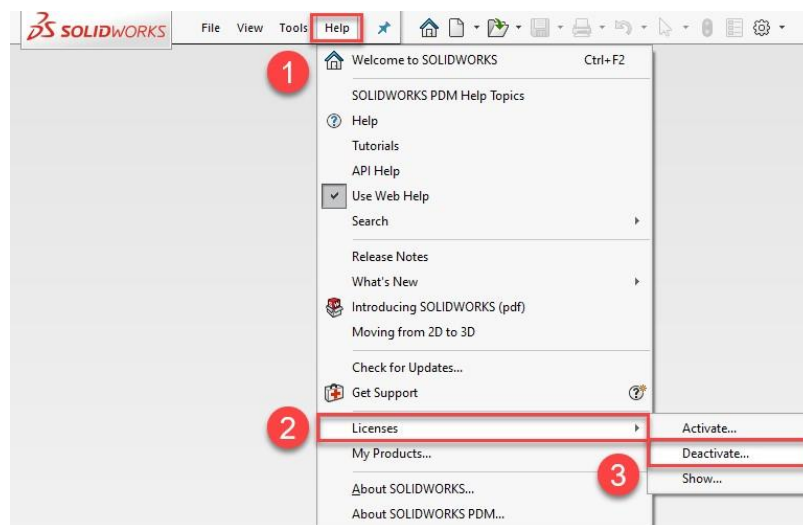
Možemo vam pomoći da instalirate licenciranu verziju na poslovnom mobilnom ili kućnom računaru. Da biste kasnije mogli da koristite program, potrebna je jednokratna veza sa serverom koji se nalazi u vašoj kancelariji, takozvano „pozajmljivanje licence“. U prisustvu takve veze morate otvoriti aplikaciju koja se ovog puta nalazi na vašem računaru: **Start > Programs > SOLIDWORKS 2020 > SolidNetWork License Manager > SolidNetWork License Manager**. U odeljku **License Borrowing** prvo odaberite datum u polju **Borrow until**, izaberete željeni proizvod, a zatim kliknite na **Borrow** i **OK** da biste potvrdili radnju.



SOLIDWORKS STANDALONE LICENSING

Za klijente koji imaju samostalne licence SOLIDWORKS i u slučajevima kada ne koristite mobilni radni računar, koraci su sledeći:

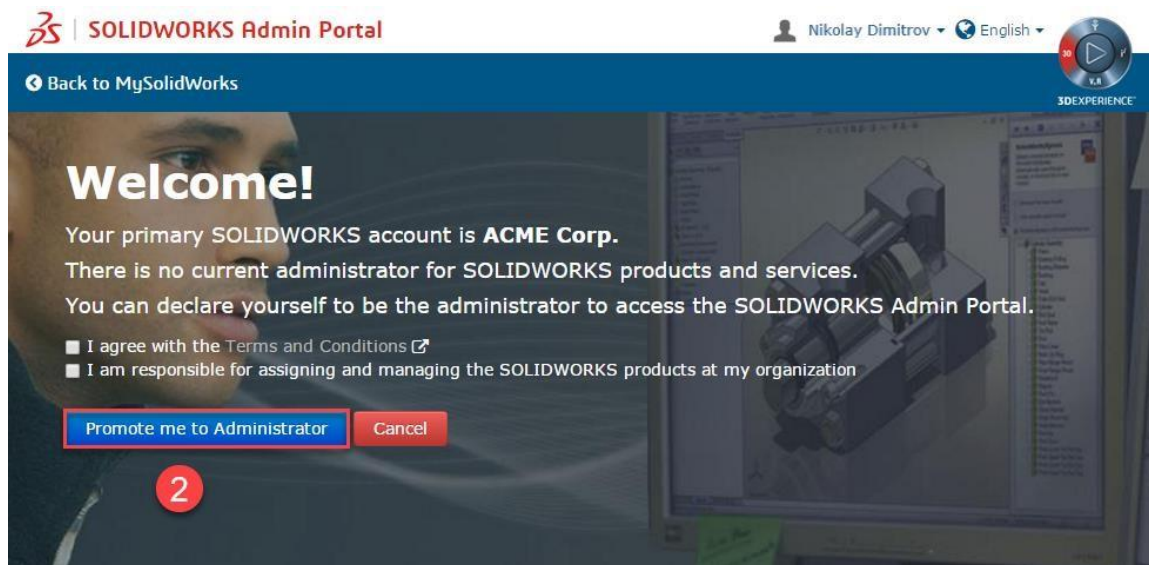
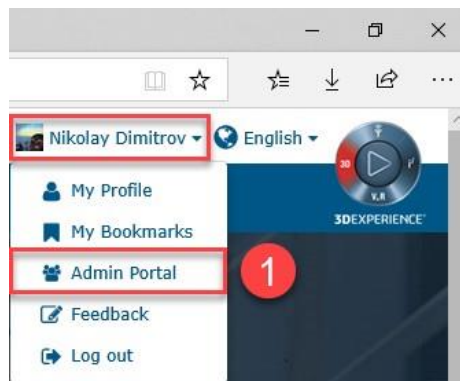
- **Ručno aktiviranje (licenca povezana sa određenim računarnom).** Neophodno je prvo onemogućiti proizvod SOLIDWORKS s radnog računara u kancelariji (prateći korake u meniju **Help > Licenses > Deactivate 2020**). Ukoliko koristite neku od prehodnih verzija SOLIDWORKS-a meni se malo razlikuje: **Help > Deactivate/Transfer Licenses**. Zatim morate instalirati proizvod SOLIDWORKS sa istim serijskim brojem na računaru koji se nalazi na vašoj trenutnoj lokaciji. Nakon instalacije, pri pokretanju programa, sistem će zatražiti aktiviranje i u roku od nekoliko koraka aktivacija će biti završena.

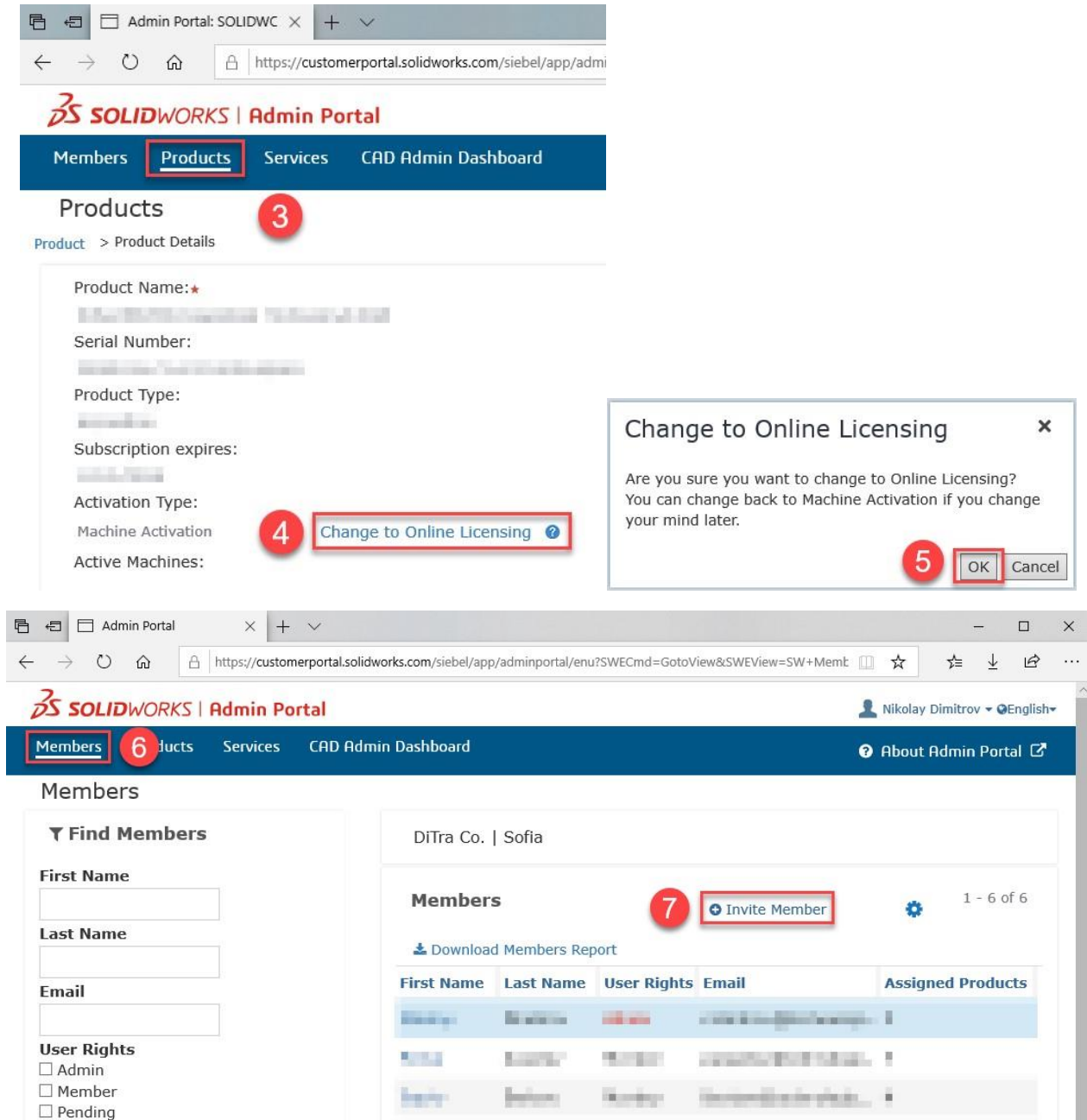


ONLINE ACTIVATION

Online aktivacija (licenca vezana za određenog korisnika / e-poštu).

Ukoliko nemate, prvo morate da otvorite korisnički nalog na www.MySolidWorks.com, koristeći serijski broj SOLIDWORKS-a. Tada treba da izaberete **Admin Portal** sa panela sa vašim nalogom. Samo ako ste prvi korisnik koji se prijavio na portal, automatski ćete dobiti pristup administratora. Ako je vaš kolega već postavljen za administratora na ovom portalu, kontaktirajte ga za dodatne informacije. Ako već imate instaliran SOLIDWORKS proizvod, prvo ga morate onemogućiti na način opisan gore. Jednom kada je licenca deaktivirana, moći ćete da promenite vrstu aktivacije sa računara direktno sa **Admin portala** iz odeljka **Product** kada odaberete željeni proizvod. Nakon što promenite vrstu licenciranja, možete obavestiti korisnike i podesiti ko koji proizvod može koristiti pomoću komande **Assign Product**. Nakon ovog koraka možda ćete morati da promenite instalaciju SOLIDWORKS-a sa **Control Panel > SOLIDWORKS > Change/Modify**. U prozoru **SOLIDWORKS Installation Manager** koji se pojavi, u koraku sa serijskim brojevima, potrebno je da koristite dugme **Log in**. Sa ovom vrstom licenciranja bez obzira gde se nalazite i na koliko mesta imate instaliran SOLIDWORKS proizvod, program ćete moći pokrenuti samo sa svojom e-poštom i lozinkom, a istovremeno će biti aktivna samo jedna sesija.





The screenshot shows the SolidWorks Admin Portal interface. The top navigation bar includes 'Members', 'Products', 'Services', and 'CAD Admin Dashboard'. The 'Products' tab is selected, and a red circle '3' highlights it. Below the navigation, the 'Products' section is visible, with a red circle '4' highlighting the 'Change to Online Licensing' button. A modal dialog titled 'Change to Online Licensing' is open, asking for confirmation to change to online licensing, with a red circle '5' highlighting the 'OK' button. Below this, the 'Members' section is shown, with a red circle '6' highlighting the 'Members' tab and a red circle '7' highlighting the 'Invite Member' button. A table of members is visible, with columns for First Name, Last Name, User Rights, Email, and Assigned Products.

Kontaktirajte nas:

beograd@technologica.com

069/664-735